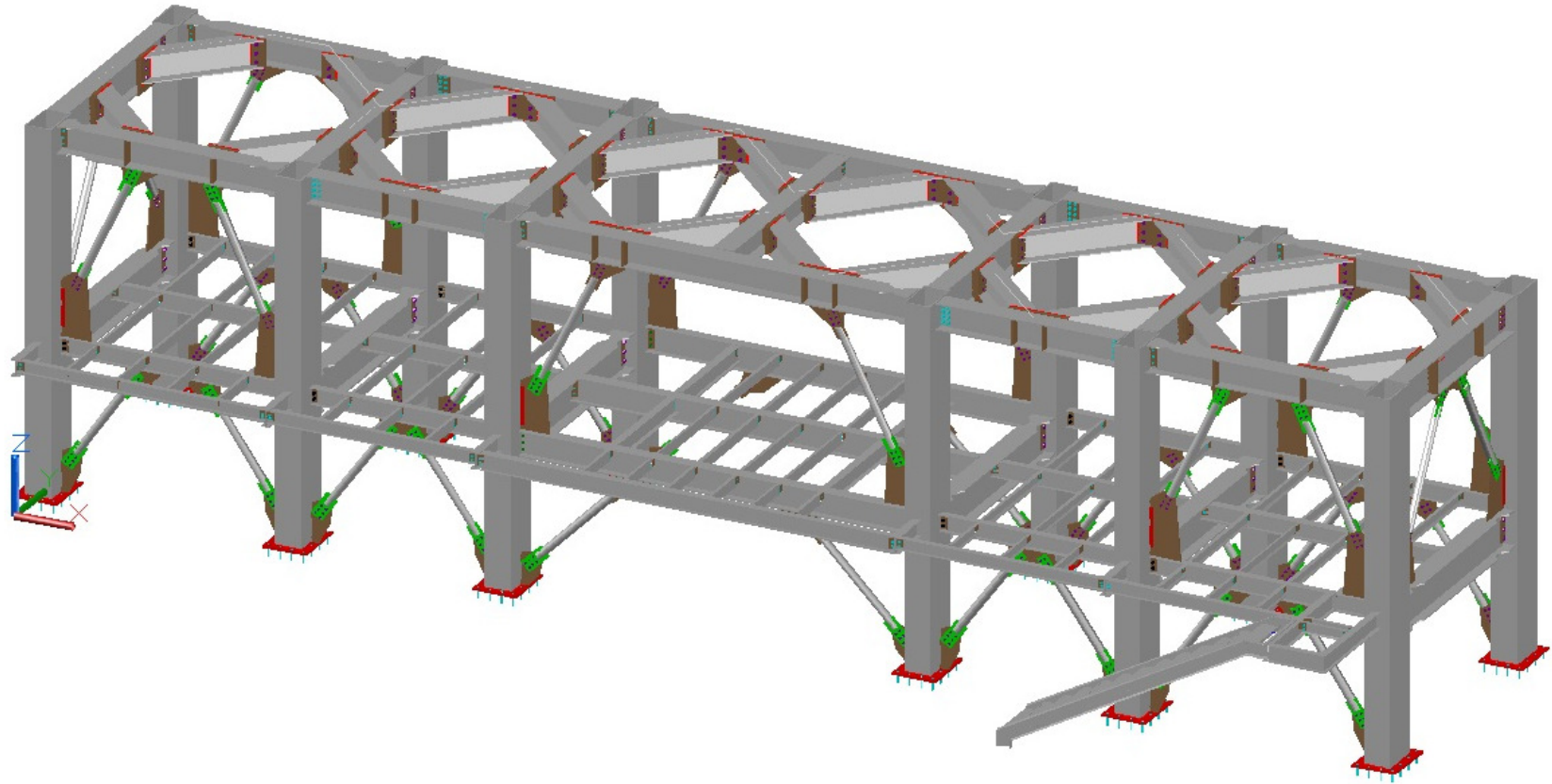
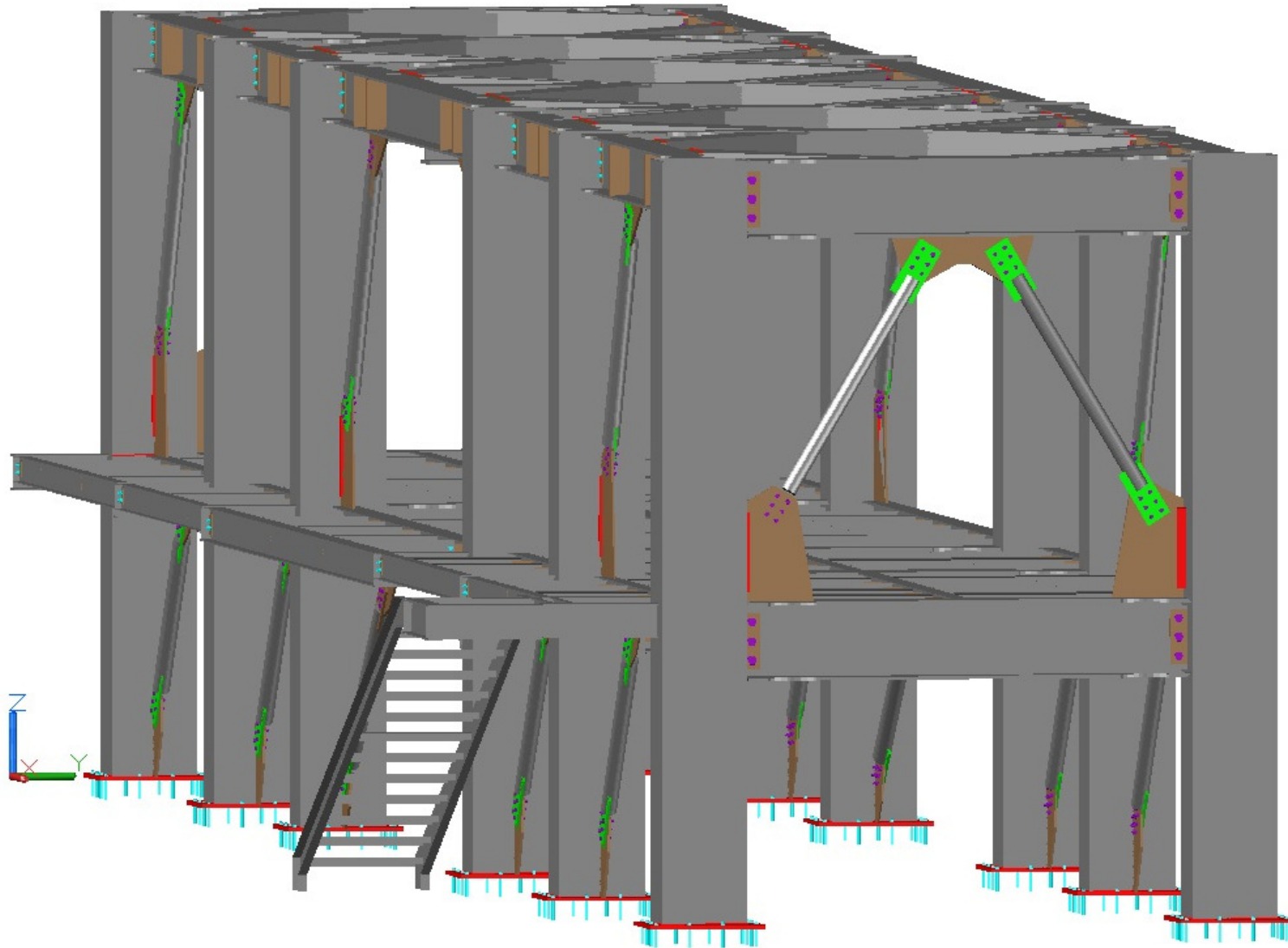


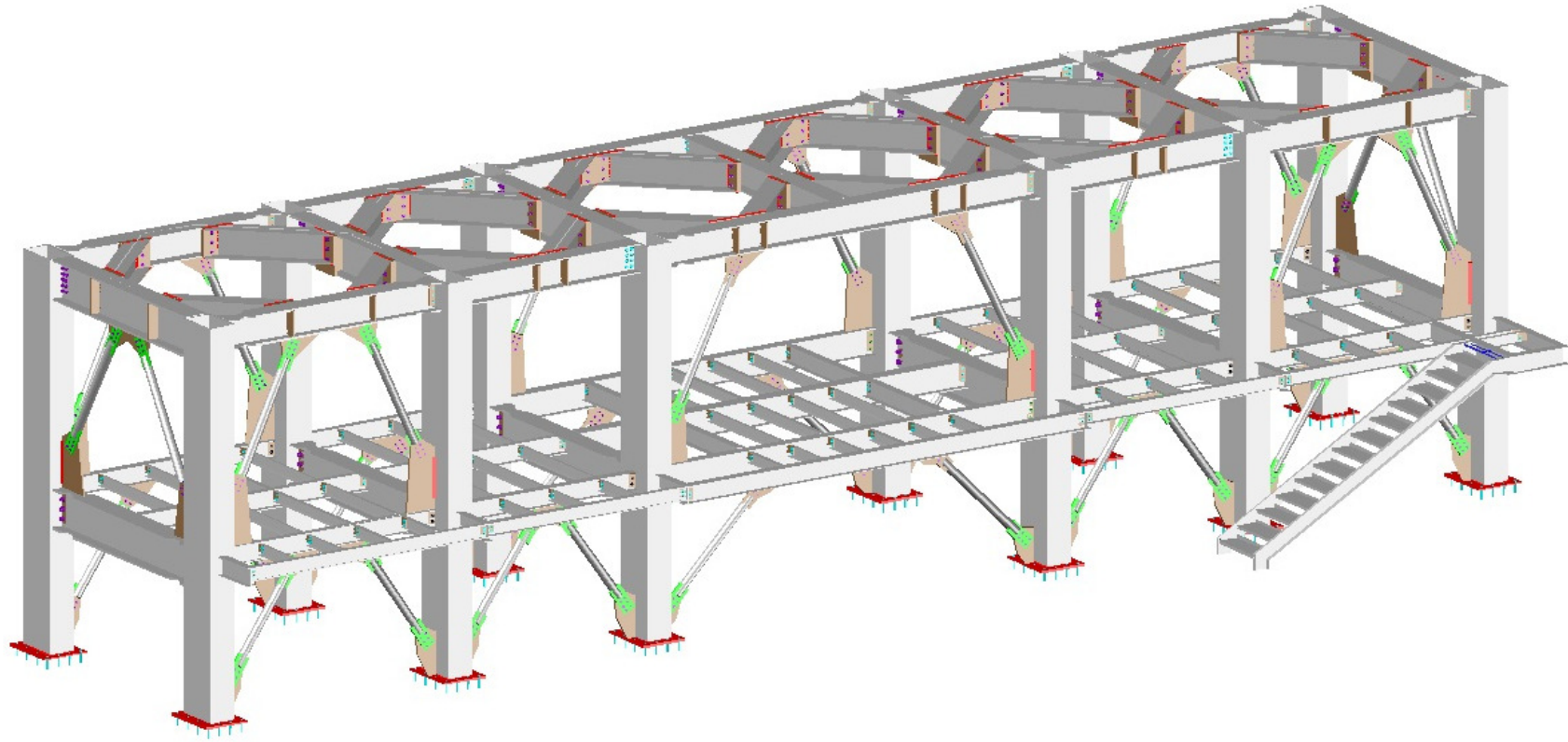
**DISEÑO EDIFICIO METÁLICO PARA SOPORTAR 6 SILOS. INDUSTRIA CEMENTERA. FEBRERO 2016.**  
**Calculista: Ing. Zulma S. Pardo V.**  
**Detallaje: ZJ INGENIEROS ESTRUCTURALES LTDA**



**DISEÑO EDIFICIO METÁLICO PARA SOPORTAR 6 SILOS. INDUSTRIA CEMENTERA. FEBRERO 2016.**  
Calculista: Ing. Zulma S. Pardo V.  
Detallaje: ZJ INGENIEROS ESTRUCTURALES LTDA



**DISEÑO EDIFICIO METÁLICO PARA SOPORTAR 6 SILOS. INDUSTRIA CEMENTERA. FEBRERO 2016.**  
Calculista: Ing. Zulma S. Pardo V.  
Detallaje: ZJ INGENIEROS ESTRUCTURALES LTDA



**DISEÑO EDIFICIO METÁLICO PARA SOPORTAR 6 SILOS. INDUSTRIA CEMENTERA. FEBRERO 2016.**  
**Calculista: Ing. Zulma S. Pardo V.**  
**Detallaje: ZJ INGENIEROS ESTRUCTURALES LTDA**

